

BOULE 125

La **BOULE 125** forme un champ d'énergie autour d'elle. Elle remplit l'espace avec de l'énergie lumineuse. Il convient parfaitement à l'harmonisation de différents champs d'interférences dans les espaces de vie et de travail.

Utilisée conjointement avec l'Y-PRISME, elle harmonise les zones d'interférence géopathiques conventionnelles (veines d'eau, rayons terrestres, etc.) à l'exception de l'électrosmog.

Des produits supplémentaires peuvent être nécessaires pour des zones d'interférence plus fortes (par ex. accumulations, etc.).

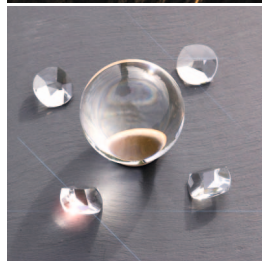
Note d'application:

Distance max. entre la BOULE 125 et Y-PRISME: 12,5 m.

En cas de pollution électromagnétique plus forte ou charge de faisceau directionnel, nous recommandons l'utilisation additionnelle d'un SANA LEA OMNIGOLD ou OCTARION/OCTARINO et pour tous les appareils sans fil le FOSTAC OMNI CHIP ou la plaque ELECTRIC (MINI, A6 ou A5). Les effets négatifs de l'électrosmog dans la maison sont harmonisés avec les plaques ELECTRIC (A6, A5 oder A4).

La sensibilité de l'utilisateur est essentielle dans le choix du produit. Nos consultants seront heureux de vous aider.

Attention: Ne pas exposer directement au rayonnement solaire, risque d'incendie!



INFORMATIONS TECHNIQUES

Matériel: verre

Dimension: Ø 125 mm